

# MOBILIARIO

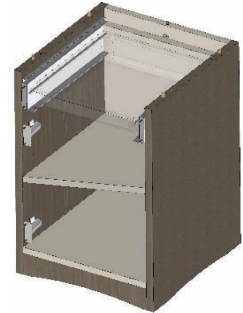
## PERSONALIZA TUS MUEBLES EN 5 PASOS

Para montar una de las siguientes gamas:

### CARMEN, MEDIDOM o DAGONE

#### 1º PASO: MUEBLE

- LA PARTE EXTERNA DEL MUEBLE ES UN COLOR SÓLIDO
- LAS PIEZAS INTERNAS NO VISIBLES son todos en crema RAL 1013
- EL TIRADOR ESTÁNDAR ESTÁ HECHO DE METAL: gris aluminio de 160 mm de distancia entre ejes



#### 2º PASO: BANDEJAS

##### CARMEN

- 19 mm de ancho
- Bandeja sobresaliente
- Acabado de chapa

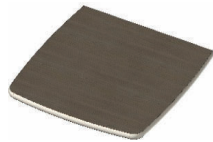


##### MÉDIDOM

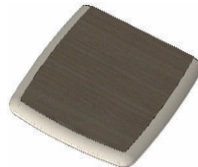
- 30 mm de ancho
- Alineado con laterales del mueble
- Acabado de chapa



##### Acabado semicircular



##### Acabado ancho



##### DAGONE

- 19 mm de ancho
- Bandeja sobresaliente
- Cantos lacados



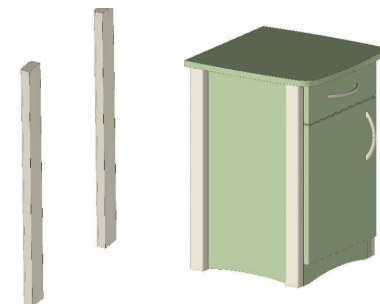
##### OPCIONAL

- Riel superior en 3 lados
- Solo para la mesita de noche

#### 3º PASO: SOPORTES LATERALES

##### PARA LA GAMA CARMEN O DAGONE

- Revestimiento
- Madera maciza



## 4º PASO: FRONTALES



PARA LA GAMA  
MÉDIDOM Y CARMEN

- Cantos ABS 2 mm
- Aglomerado 19 mm

Sin molduras



Con molduras



PARA LA GAMA DAGONE

- Cantos lacados
- MDF melaminado 19 mm

## 5º PASO: TIRADORES



TIRADOR ESTÁNDAR DE  
METAL

- Color único gris aluminio
- 160 mm de distancia entre ejes



TIRADOR LARGO DE METAL

- Color único gris aluminio
- 192 mm de distancia entre ejes



TIRADOR DE MADERA  
MACIZA

- 128mm de distancia entre ejes
- Opción de lacado
- Color a elegir desde muestrario



POMO DE MADERA

- 56 mm de diametro
- Opción a laquearse o teñirse
- Color a elegir desde muestrario

## EJEMPLOS DE COMBINACIÓN



MODELO CARMEN

- 19 mm de ancho
- Opción de tirador y soportes lacados



MODELO MEDIDOM

- 30 mm de ancho
- Opción de riel superior en 3 lados



MODELO DAGONE

- Bandeja sobresaliente
- Cantos anchos
- Puerta sin molduras
- Pomo de madera



MODELO DAGONE

- Bandeja sobresaliente semicircular
- Puerta con molduras
- Tirador de metal largo